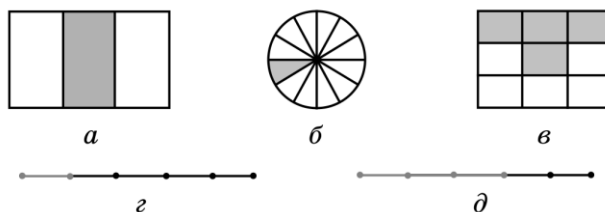


Найдите правильные ответы

1. Запишите дроби, которые соответствуют выделенной цветом части рисунка:



2. Сколько среди двузначных чисел таких, в записи которых имеется хотя бы одна цифра 5?

3. Запишите, какую часть меньшая единица измерения составляет от большей: а) 3 мм = ... см; б) 12 кг = ... ц; в) 2 м² = ... см².

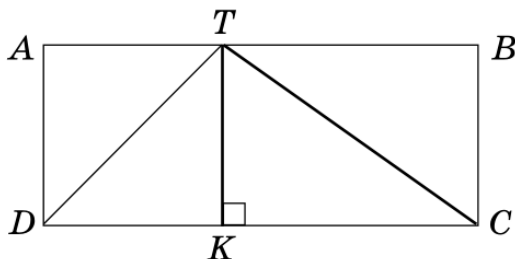
4. Длина стороны квадрата $\frac{4}{9}$ м. Найдите периметр квадрата.

5. Решите уравнение $\frac{3}{4} - \left(x + \frac{1}{20}\right) = 1/5$.

6. Дополните предложение. Произведение чисел равно единице.

7. Найдите значение выражения $(65 + 1440 : 32) \cdot (19^2 - 7^3)$.

8. Известно, что стороны *AB* и *BC* прямоугольника *ABCD* соответственно равны 8 см и 4 см. Найдите площадь треугольника *DTC*.

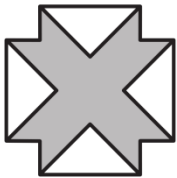
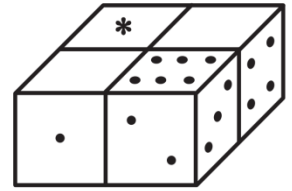


9. Среднее арифметическое двух чисел равно $4\frac{1}{2}$, причем $\frac{1}{10}$ первого числа равна $\frac{1}{8}$ второго числа. Найдите эти числа.

10. Напишите наименьшее натуральное число, составленное из всех возможных различных цифр.

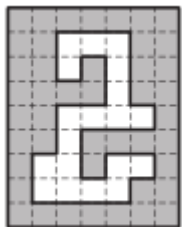
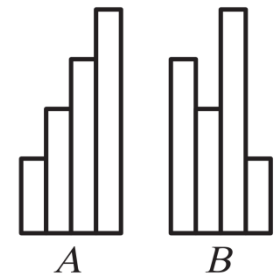
ГОРА В ПРОСТРАНСТВЕ

1. Общее количество точек на противоположных гранях игрального кубика равно 7. Четыре одинаковых игральных кубика сложили вместе и покрасили некоторые грани. Сколько точек было на грани, отмеченной знаком *, если кубики приложены друг к другу по одинаковым граням?



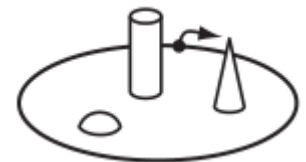
2. В углах квадрата 10×10 вырезали маленькие квадратики 2×2 . Чему равна площадь закрашенной области?

3. Фигура А составлена из четырех полосок бумаги. Каждая полоска на 1 см длиннее той, которая примыкает к ней слева. Фигура В составлена из точно таких же полосок, но в другом порядке. Тогда периметр фигуры А меньше периметра фигуры В на ...



4. Самое маленькое число полосок размера 1×3 , которыми можно полностью закрыть белую дыру на рисунке равно...

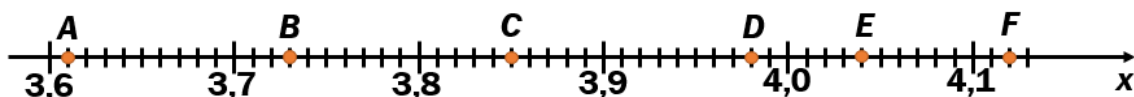
5. Прогуливаясь по парку, Маша сделала 4 фотографии газона с фигурно подстриженными кустами. В каком порядке сделаны эти фотографии, если Маша обошла газон один раз, двигаясь из отмеченной точки в направлении, указанном стрелочкой?



(А) 2, 4, 3, 1 (Б) 4, 2, 1, 3 (В) 2, 1, 4, 3 (Г) 2, 1, 3, 4 (Д) 3, 2, 1, 4

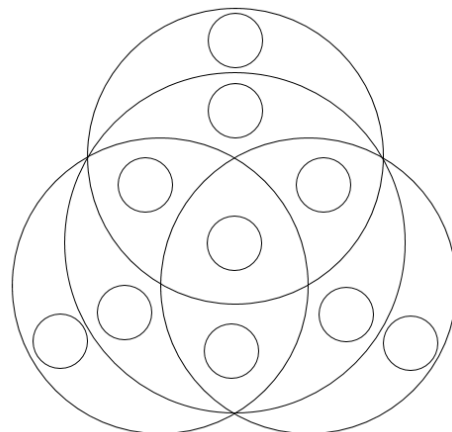
ДОЛИНА ГОЛОВОЛОМОК

1. Найдите цену деления шкалы координатной прямой и её фрагментов и определите координаты точек А, В, С, D, E, F.



2. Расстояние между двумя машинами, едущими по шоссе, равно 250 км. Скорости этих машин 50 км/ч и 70 км/ч. Чему будет равно расстояние между ними через 1 час?

3. *Магические круги.* Расставьте в маленькие кружки на рисунке числа от 1 до 10 так, чтобы суммы чисел в четырех больших кругах были одинаковыми.



ЧИСЛОВОЙ ЛЕС

1. Решите кроссворд.

По горизонтали

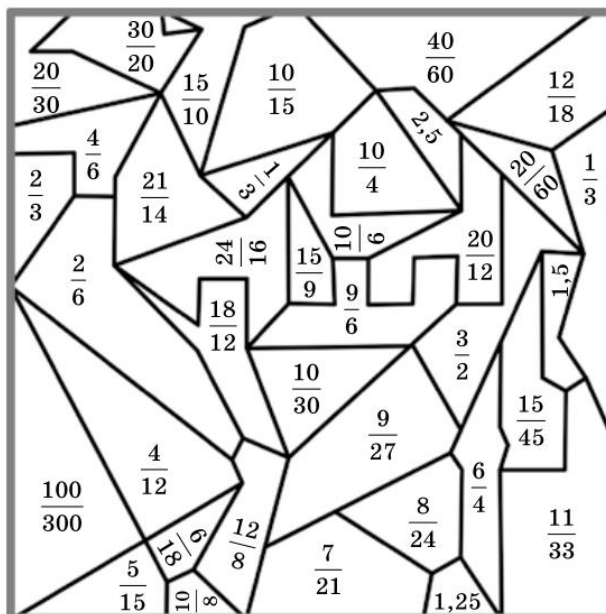
- а. 27^2
- б. 46^3
- в. $208080 : 36$
- г. $505050 - 495532$
- д. $2381 \cdot 15$
- е. $1928730 : 239$
- ж. $44539132 : 8002$

а				д				м
б			з					
					и	к	л	
в					е			
г					ж			

По вертикали

- з. $1164416 : 352$
- и. $285670 : 742$
- к. $422100 : 4020$
- л. $576576 : 1001$
- м. $31520 + 25486$

2. Найдите на рисунке все дроби, равные $\frac{1}{3}$.



3. На диаграмме изображены результаты выполнения контрольной работы по математике в 5 классе. Изучите диаграмму и ответьте на вопросы:

1 балл							
2 бала							
3 бала	■						
4 бала	■	■					
5 баллов	■						
6 баллов	■	■	■	■			
7 баллов	■	■	■				
8 баллов	■	■	■				
9 баллов	■	■	■	■			
10 баллов	■	■					
Количество учащихся	1	2	3	4	5	6	7

а) сколько всего учащихся выполняли контрольную работу;

б) какая средняя отметка за контрольную работу в классе;

в) какую часть от всех учащихся, писавших контрольную, составляют те, кто получили 9–10 баллов.